

**Veranstalter:**  
VFD LV Berlin - Brandenburg e.V.  
c/o Judith Franke  
Dorfstraße 6  
14979 Großbeeren  
<mailto:geschaeftsstelle@vfd-bb.de>  
[www.vfd-bb.org](http://www.vfd-bb.org)

Vereinigung der  
Freizeitreiter und -fahrer  
in Deutschland  
Landesverband Berlin/Brandenburg e.V.



**Organisation:**  
Rilana Sansour  
Bischofswerder Weg 17  
16559 Liebenwalde  
Tel.: 0170 8590 600  
[sansour\\_rilana@vfd-bb.de](mailto:sansour_rilana@vfd-bb.de)



Dieser Ritt ist als Rundritt konzipiert: Die Route führt uns in einer großen Schleife von Schmachtenhagen bei Oranienburg bis an die Berliner Stadtgrenze und über die Seenlandschaft der Wasserscheide zwischen Ostsee und Nordsee wieder zurück zum Ausgangspunkt. Der Ritt wird dabei von einem Trossfahrzeug begleitet.

Insgesamt reiten wir an drei Tagen rund 100 km durch abwechslungsreiche Landschaften, vorbei an Wäldern, Wiesen und kleinen Dörfern. Dabei queren wir Straßen und passieren zweimal die Autobahn sicher durch Unterführungen.

Der Ritt ist ausschließlich für erfahrene Reiter geeignet und Pferde ab 5 Jahren. Ein sicherer Hufschutz ist unbedingt erforderlich.

### **Anreisetag (Donnerstag, 25.06.26 ab 14 Uhr)**

Am Donnerstag treffen wir uns um 16:00 Uhr auf der Waldkoppel am Goldnebelhof. Nach dem Einrichten der Paddocks reiten wir entweder eine kleine Kennenlernrunde (ca. 7 km) oder absolvieren Geschicklichkeitsaufgaben auf der Paddockwiese.

Am Abend kochen wir gemeinsam in der Ritterstube und übernachten anschließend in Zelten oder in den Gespannen. Jeder richtet sich dabei selbst ein.

### **1. Reittag (Freitag, 26.06.26)**

Am Freitag reiten wir um 9:00 Uhr nach dem Frühstück und dem Abbau des Lagers los. Es geht durch den Lehnitzer Forst und wir kreuzen kurz die Briesse, die im Wandlitzsee entspringt.

Zur Mittagszeit treffen wir unseren Trossbus am Briesekrug und machen dort Pause. Entweder gebt ihr dem Trosser frühzeitig euer Picknick mit oder ihr versorgt euch direkt am Waldimbiss Briesekrug.

Anschließend geht es weiter Richtung Summter See bis zum denkmalgeschützten Dorf Hobrechtsfelde.

Auf dem Gelände des ehemaligen Stadtguts bauen wir erneut unsere Paddocks auf und lassen den Tag im James Biergarten ausklingen. Wer möchte, kann außerdem die spannende Ausstellung zur Rieselfeldlandschaft im [Speicher Hobrechtsfelde](#) besuchen (Eintritt 4 €)

## 2. Reittag (Samstag, 27.06.26)

Am Samstag geht es nach dem Frühstück und dem Abbau des Lagers durch die Schönower Heide weiter ins Biesenthaler Becken. In der Gegend des Hellsees treffen wir wieder unseren Tross zur Mittagspause und einer kleinen Stärkung.

Entlang der Seenkette reiten wir fließaufwärts durch mehrere Dörfer bis nach Wandlitz. Das letzte Stück durch den Ortskern von Wandlitz müssen wir die Pferde voraussichtlich führen (ca. 2 km).

Auf einer schönen Wiese direkt am Wandlitzsee schlagen wir erneut unser Lager auf. Wer möchte, kann noch im See baden oder sich im nahegelegenen [Barnim Panorama](#), über die eiszeitliche Entstehungsgeschichte der Landschaft informieren (Eintritt 6 €).

Am Abend kochen wir gemeinsam bei unserem Rittführer Stefan auf dem Finkenhof.

## 3. Reittag (Sonntag, 28.06.26)

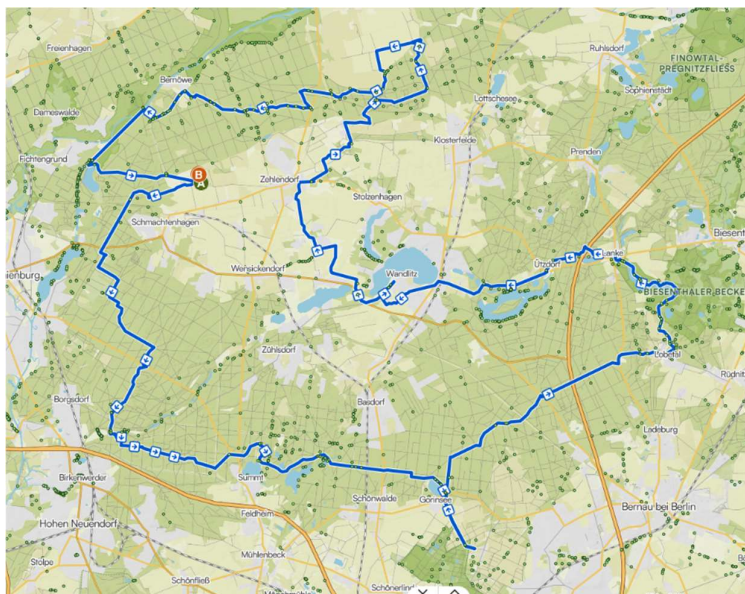
Am Sonntag reiten wir zunächst über Felder in Richtung Norden bis zur großen Lichtung bei Kreuzbruch. Oberhalb von Rehmate eignen sich die Wege wunderbar für einige schnellere Passagen, und die Pferde freuen sich sicher über eine saftige Wiese am schattigen Waldrand.

Für die Mittagspause versorgt sich jeder selbst, da es voraussichtlich keine Möglichkeit gibt, unseren Trossbus dort zu treffen.

Bis zum Ausgangspunkt am Goldnebelhof sind es anschließend noch etwa 18 km. Je nach Wetter, Stimmung und unserem Vorankommen kürzen wir die Strecke gegebenenfalls etwas ab, um spätestens gegen 16:00 Uhr wieder bei den Gespannen anzukommen.

Offizielles Ende der Veranstaltung ist dann 17:00 Uhr

Unsere Streckenplan. Die gerittene Route kann abweichen:



**Veranstalter:**  
VFD LV Berlin - Brandenburg e.V.  
c/o Judith Franke  
Dorfstraße 6  
14979 Großbeeren  
<mailto:geschaeftsstelle@vfd-bb.de>  
[www.vfd-bb.org](http://www.vfd-bb.org)



**Organisation:**  
Rilana Sansour  
Bischofswerder Weg 17  
16559 Liebenwalde  
Tel.: 0170 8590 600  
[sansour\\_rilana@vfd-bb.de](mailto:sansour_rilana@vfd-bb.de)

### Unser Gastgeber am Start und Ziel/ Ort und Zwischenstationen (Übernachtungsplätze)

Start und Ziel:

Goldnebelhof  
Ausbau Siedlung 1, 16515 Oranienburg

Übernachtungsplätze:

Freitag, 26.06.26: Hobrechtsfelde (ehemaliges Stadtgut)  
Samstag, 27.06.26: Finkenhof bei Stefan

### Hinweise / Ausrüstung / Vorkenntnisse

Der Ritt ist ausschließlich für erfahrene Reiter geeignet und Pferde ab 5 Jahren. Ein sicherer Hufschutz ist unbedingt erforderlich, ebenso Packtaschen, ein kleines Zelt, Schlafsack und Isomatte.

Unser Trossbus transportiert eure Übernachtungsutensilien, das Paddockmaterial sowie Kraftfutter und Wassereimer für die Pferde. Eure persönlichen Dinge wie Kleidung, Regenschutz, Wasserflasche und Putzzeug verstaut ihr bitte in den Packtaschen.

Während des gesamten Ritts gilt Helmpflicht für alle Reiter.

Bei Fragen könnt ihr euch gerne bei Stefan melden: 0173 9204968.

### Unterbringung der Pferde

Für die Unterbringung der Pferde steht eine Fläche zur Verfügung, auf der jeder seinen eigenen Paddock aufbauen kann. Bitte bringt das benötigte Material selbst mit (z. B. Stromgerät, Zaunpfähle, Stromband etc.).

Falls ihr eine Packliste benötigt, sprecht mich gerne bei der Anmeldung an.

Boxen stehen **nicht** zur Verfügung.

Jeder Teilnehmer ist für die Versorgung seines Pferdes selbst verantwortlich.

Heu und Wasser sind vorhanden. Bitte bringt dennoch einen Futtersack sowie einen Wassereimer mit.

Der Paddockplatz ist bei Abreise sauber zu hinterlassen. Schubkarren stehen zur Verfügung, ein eigener „Mistboy“ ist jedoch von Vorteil.

Bitte achtet außerdem auf den notwendigen Hufschutz.

**Veranstalter:**  
VFD LV Berlin - Brandenburg e.V.  
c/o Judith Franke  
Dorfstraße 6  
14979 Großbeeren  
mailto:geschaeftsstelle@vfd-bb.de  
www.vfd-bb.org



**Organisation:**  
Rilana Sansour  
Bischofswerder Weg 17  
16559 Liebenwalde  
Tel.: 0170 8590 600  
sansour\_rilana@vfd-bb.de

### Unterbringung der Menschen

Wir zelten unter freiem Himmel. Bei schlechtem Wetter stehen in Hobrechtsfelde sowie auf dem Finkenhof bei Stefan einfache Räumlichkeiten zur Verfügung, in denen Isomatten oder Luftmatratzen ausgelegt werden können.

Für die Verpflegung bieten wir Frühstück und ein warmes Abendessen sowie Kaffee und Kuchen an. Für den Mittagssnack bereitet sich jeder beim Frühstück eine Lunchbox selbst zu.

### An-/Abreise

#### **Zeiten & Ablauf:**

Beginn der Veranstaltung ist am Donnerstag, 25.06.2026, ab 14:00 Uhr am Goldnebelhof.  
Die Rückkehr am Ausgangspunkt erfolgt am Sonntag, 28.06.2026, Abreise ca. 17:00 Uhr.

#### **Hinweis:**

Der Ritt ist ausschließlich für erfahrene Reiter geeignet. Mindestalter der Pferde 5 Jahre. Es gilt Helmpflicht für alle Teilnehmer.

Bitte beachtet die Anforderungen an Ausrüstung, Hufschutz und Paddockmaterial laut Ausschreibung.

#### **Kontakt:**

Bei Fragen meldet euch gerne bei Stefan: 0173 9204968.

### Kosten

#### **TEILNEHMERBETRAG MIT PFERD\***

VFD – MITGLIEDER	290 - €
ZUSÄTZLICHE ORGAPAUSSCHALE FÜR NICHT VFD- MITGLIEDER	40- €

\*Teilnehmergebühr bitte auf das u.g. VFD-Konto überweisen.

Bitte überweisen an **VFD Berlin-Brandenburg, Volksbank Uckermark, IBAN DE32 1509 1704 0130 5248 93** bis zum 13.6.26 mit Verwendungszweck: " Name, Flotter Rundritt am Berliner Stadtrand 2026

In diesen Kosten **enthalten** sind:

- Platz für den eigenständigen Aufbau eines Paddocks
- Heu und Wasser für je ein Pferd pro Reiter
- Nutzung sanitärer Einrichtungen und Waschmöglichkeiten
- Halbpension mit gemeinsamem Kochen in geselliger Runde (Frühstück & Abendessen)
- Der Ritt wird von einem Trossfahrzeug begleitet

**Veranstalter:**  
VFD LV Berlin - Brandenburg e.V.  
c/o Judith Franke  
Dorfstraße 6  
14979 Großbeeren  
<mailto:geschaeftsstelle@vfd-bb.de>  
[www.vfd-bb.org](http://www.vfd-bb.org)



**Organisation:**  
Rilana Sansour  
Bischofswerder Weg 17  
16559 Liebenwalde  
Tel.: 0170 8590 600  
[sansour\\_rilana@vfd-bb.de](mailto:sansour_rilana@vfd-bb.de)

## Anmeldung & Zahlung

- Die Teilnehmerzahl ist auf mindestens 6 und maximal 8 Teilnehmer mit Pferd begrenzt.
- Anmeldungen werden in der Reihenfolge des Eingangs und der vollständigen Zahlung der Teilnahmegebühr berücksichtigt.
- Anmeldung bitte ab sofort bis spätestens zum **13.6.2026** schriftlich mit beiliegendem Formular und gleichzeitiger Überweisung der sofort fälligen Zahlung des Teilnahmebeitrages (mit Angabe „Rundritt am Berliner Stadtrand“) auf das Konto der:

**VFD Berlin-Brandenburg, Volksbank Uckermark, IBAN DE32 1509 1704 0130 5248 93**

- Nach Eingang der Anmeldung und vollständigen Zahlung erhaltet ihr von uns eine Teilnahmebestätigung. Bei Überschreiten der Teilnehmerzahl von 9 (mit Pferd) werdet ihr in eine Warteliste aufgenommen.
- Die Zahlung der Teilnahmegebühr wird nur voll erstattet, wenn die Veranstaltung abgesagt wird oder die minimale Teilnehmerzahl (4 mit Pferd) unterschritten wird. Der Veranstalter behält sich vor, die Veranstaltung aus wichtigem Grund abzusagen.
- Sagt ihr eure Teilnahme bis zum Anmeldeschluss wieder ab, bekommt ihr 50 % des Rittpreises/Gebühr erstattet. Sagt ihr eure Teilnahme nach Anmeldeschluss ab, können wir leider keine Kosten erstatten. In beiden Fällen könnt ihr alternativ die gesamten Kosten auf einen Ersatzteilnehmer übertragen. In diesem Fall regelt ihr den finanziellen Ausgleich mit dem Ersatzteilnehmer bitte selbst. Sollte euch dies nicht möglich sein, berechnen wir für den erhöhten Aufwand 20 Euro Gebühr.

**Veranstalter:**  
 VFD LV Berlin - Brandenburg e.V.  
 c/o Judith Franke  
 Dorfstraße 6  
 14979 Großbeeren  
 mailto:geschaeftsstelle@vfd-bb.de  
 www.vfd-bb.org



**Organisation:**  
 Rilana Sansour  
 Bischofswerder Weg 17  
 16559 Liebenwalde  
 Tel.: 0170 8590 600  
 sansour\_rilana@vfd-bb.de

**Anmeldeformular „Flotter Rundritt am Berliner Stadtrand“**

**Hiermit melde ich mich verbindlich zum Flotter Rundritt am Berliner Stadtrand an.**

Bitte für jede Person ein separates Anmeldeformular (diese Seite) ausfüllen und an die VFD-Geschäftsstelle senden (siehe Kopf). Bitte deutlich schreiben!

**Oder online anmelden unter:** <https://vfd-bb.org/anmeldeformular-fuer-vfd-veranstaltungen/>

<b>Bitte ankreuzen:</b>	<b>O</b>
<b>Vorname, Name</b>	
<b>Geburtsjahr</b>	
<b>Straße</b>	
<b>PLZ &amp; Ort</b>	
<b>Telefon</b>	
<b>E-Mail</b>	
<b>VFD-Mitgliedsnummer</b>	
<b>Landesverband</b>	
<b>Name des Pferdes</b>	
<b>Alter des Pferdes</b>	
<b>Rasse</b>	
<b>Versicherung</b>	<b>versichert bei:</b> _____ <b>Nr:</b> _____

Den Teilnehmerbeitrag in Höhe von \_\_\_\_\_ € habe ich auf das Konto VFD Berlin-Brandenburg, IBAN DE32 1509 1704 0130 5248 93 Volksbank Uckermark überwiesen. **Verwendungszweck: Rundritt am Berliner Stadtrand.** Der Platz wird erst nach Geldeingang reserviert. Anmeldeschluss: **13.6.2026.** Mit meiner Unterschrift bestätige ich die Richtigkeit der Angaben. Die Teilnahme erfolgt auf eigene Gefahr, Jugendliche dürfen nur in Begleitung einer erwachsenen Aufsichtsperson teilnehmen. Die allgemeinen Teilnahmebedingungen/Fotorechte und die Informationspflicht zum Datenschutz nach Artikel 13 und 14 DSGVO können auf der Internetseite des VFD Landesverbandes Berlin-Brandenburg (unten auf <https://vfd-bb.org/anmeldeformular-fuer-vfd-veranstaltungen/>) heruntergeladen und eingesehen werden. Ich versichere hiermit, dass ich diese gelesen und verstanden habe und erkläre mich mit diesen einverstanden.  
 Ich versichere, dass mein Pferd zum Zeitpunkt der Veranstaltung frei von ansteckenden Krankheiten ist. (Bitte die Selbsterklärung auf der folgenden Seite ausgefüllt bei Anreise vor dem Ausladen abgeben.)

**Ort/ Datum:** .....  
**Unterschrift:** .....

**Veranstalter:**  
VFD LV Berlin - Brandenburg e.V.  
c/o Judith Franke  
Dorfstraße 6  
14979 Großbeeren  
mailto:geschaeftsstelle@vfd-bb.de  
www.vfd-bb.org



**Organisation:**  
Rilana Sansour  
Bischofswerder Weg 17  
16559 Liebenwalde  
Tel.: 0170 8590 600  
sansour\_rilana@vfd-bb.de

**ANHANG: für „hof-fremde“ Pferde:**

**\*\*\*\*bitte bei der Anreise mitbringen und vorzeigen/abgeben\*\*\*\***

**Selbsterklärung über den Gesundheitszustand des teilnehmenden Pferdes**

Der Besitzer: \_\_\_\_\_

bestätigt mit seiner Unterschrift, dass das mitgebrachte Pferd: \_\_\_\_\_

sowie der Heimatstall: \_\_\_\_\_

zum Zeitpunkt der Anreise frei ist von ansteckenden Krankheiten.

**X** \_\_\_\_\_

(Ort, **Datum**, Unterschrift)